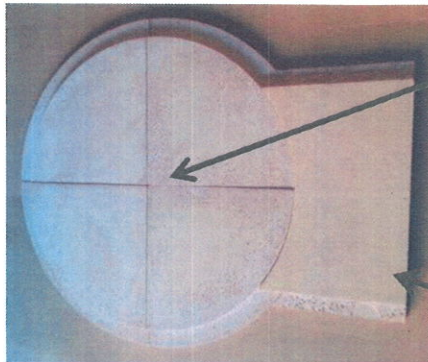


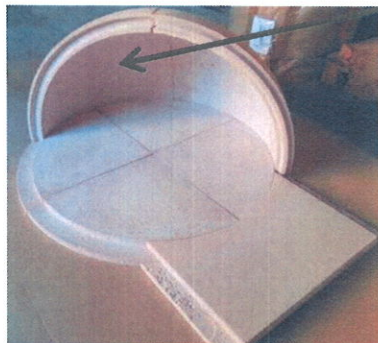
Návod na sestavení pecí IGNIS

Postup:

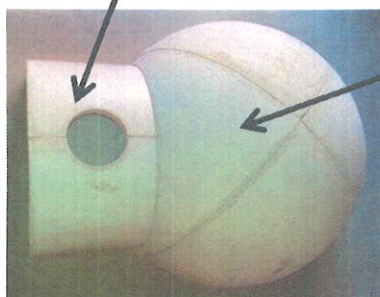
1. Podklad pod pec musí být nosný a vodorovný. Pro odizolování pece zespodu použijeme tepelně-izolační bio rohož. Pro odizolování pece zespodu stačí 1 vrstva bio rohože o tl. 25 mm. Bio rohož můžeme podle potřeby zaříznout zalamovacím nožem.
2. Na bio rohož položíme 1 vrstvu hliníkové folie, která odráží teplo zpět do pece. Pro překrytí spár postačí 2-3 cm.
3. Na připravený podklad položíme 4 díly podlahy pece spodní stranou dolů (spodní strana je celá rovná, bez zámků) tak, aby styčné plochy byly v pravém úhlu k bočním, resp. přední straně podkladní vrstvy.



5. Ke 4 dílům podlahy pece přiložíme 1 díl podlahy vstupu tak, aby do sebe zámkově zapadly.
6. Pokračujeme v kladení 3 dílů kopule pece tak, aby do sebe zapadly zámkově. Doporučujeme nejprve položit 2 díly kopule - zadní a pravý, které po sesazení již samy budou stát.



7. Poté položíme zbývající 2 díly kopule (tvarovku kopule a tvarovku vstupu) tak, aby v zámcích dobře dosedly k sobě. K finálnímu dotěsnění použijeme pouze vlastní ruce, nebo jemným poklepem dotěsníme pomocí gumové palice.
8. Na závěr usadíme 2 tvarovky portálu a opatrně posuneme až k tvarovce vstupu.



9. Tímto je pec ve variantě IGNIS BASIS hotova. Pokud jste zakoupili variantu IGNIS BASIS+, CIRCUM či PERFECTA, pokračujte doporučením na obestavbu IGNIS BASIS+, CIRCUM resp. PERFECTA. Pokud si budete provádět obestavbu sami z vlastních materiálů, respektujte prosím tato **doporučení**:
- a.) Doporučujeme používat jako odrazovou vrstvu mezi sestavenou pec z 11 dílů a následnou vrstvu izolace hliníkovou folii o tloušťce 0,99 mm.
 - b.) Pec musí být od obestavby odizolována bio rohoží.
 - c.) Není možné, aby obestavba vyvíjela tlak na sestavenou pec IGNIS BASIS. Při nedodržení tohoto doporučení dodavatel neuzná případnou reklamaci.
 - d.) Jestli pec stavíte mimo obydlí, pergolu, příp. nebude-li pod jiným zastřešením, musí být svrchní vrstva nepromokavá. Při nedodržení tohoto doporučení dodavatel neuzná případnou reklamaci.
 - e.) Po vyzrání všech svrchních vrstev (dle doporučení výrobců na obalech), následujících po izolaci, je nutné zatmelit přechod mezi svrchní vrstvou a podkladem tenkou vrstvou silikonového tmelu kvůli zamezení prostupu vlhkosti dovnitř pece.

Dodavatel neodpovídá při případné reklamaci za poškození obestavby pece.

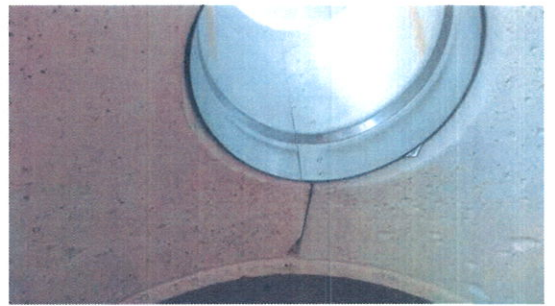
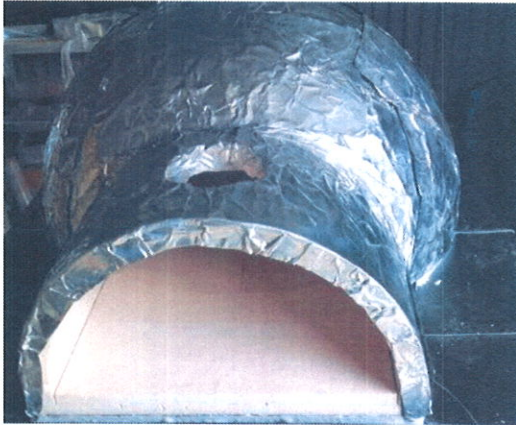
Mikropraskliny, které se mohou objevit na vnitřní straně tvarovek pece, nemají vliv na funkčnost a nemohou být předmětem reklamace.

Póry, resp. bubliny, viditelné na povrchu tvarovek, jsou průvodním jevem při výrobě žárobetonových tvarovek a rovněž nemají na funkčnost vliv.

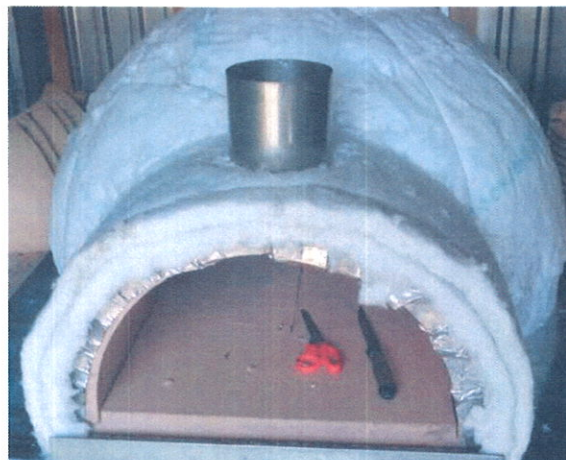
Návod na obestavbu pece IGNIS BASIS+, CIRCUM a PERFECTA

Postup:

- 1.) Na sestavenou pec ve variantě IGNIS BASIS aplikujeme postupně v několika krocích s pomocí běžně dostupného nářadí jednotlivé vrstvy obestavby. Vždy respektujeme aplikační postupy či doporučení výrobců, uvedených na obalech.
- 2.) Jako první vrstvu použijeme hliníkovou folii, kterou celou pec obalíme. Pro překrytí postačí cca 2-3 cm.
- 3.) Do horního otvoru umístíme nerezovou průchodku, vnější průměr je cca 147-148 mm tzn. kouřovod, který budete později osazovat, by měl mít vnitřní průměr 150 mm.



- 4.) Na hliníkovou folii položíme ve 2 vrstvách izolační bio rohož o tloušťce 25 mm. Pod dno pece postačí pouze 1 vrstva biorohože o tl. 25 mm. Rohož řežeme zalamovacím nožem tak, aby jednotlivé díly nepřesahovaly přes sebe. Překrytí mezi 1. a 2. vrstvou provedeme tak, aby nebyla spára na spáře.



- 5.) Na bio rohož můžeme začít nanášet ve více vrstvách tepelně-izolační omítku. Pokud nemáme k dispozici tepelně-izolační omítku, můžeme použít jakoukoliv ruční jádrovou omítku. Rozmíchání provedeme pomaluběžným míchadlem. **POZOR – NEPŘEMÍCHAT!!!**

Do první nanesené vrstvy vtlačíme armovací tkaninu s teplotní odolností do 550°C. Jednotlivé části tkaniny se musí překrývat cca 2 cm, v místech ohybů doporučujeme tkaninu překrýt více. Pro pozdější instalaci obkladu portálu pece doporučujeme ponechat armovací tkaninu (sítku) s mírným přesahem vpředu.